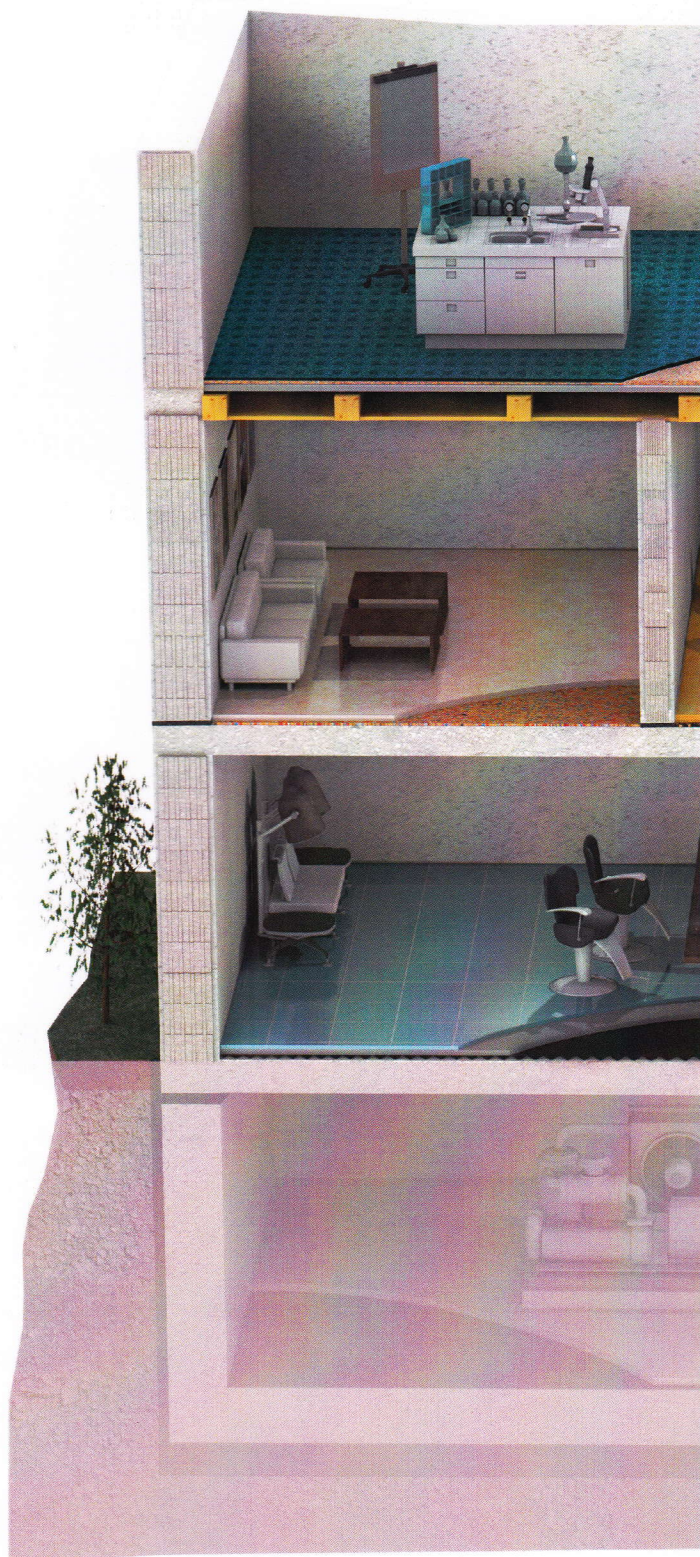


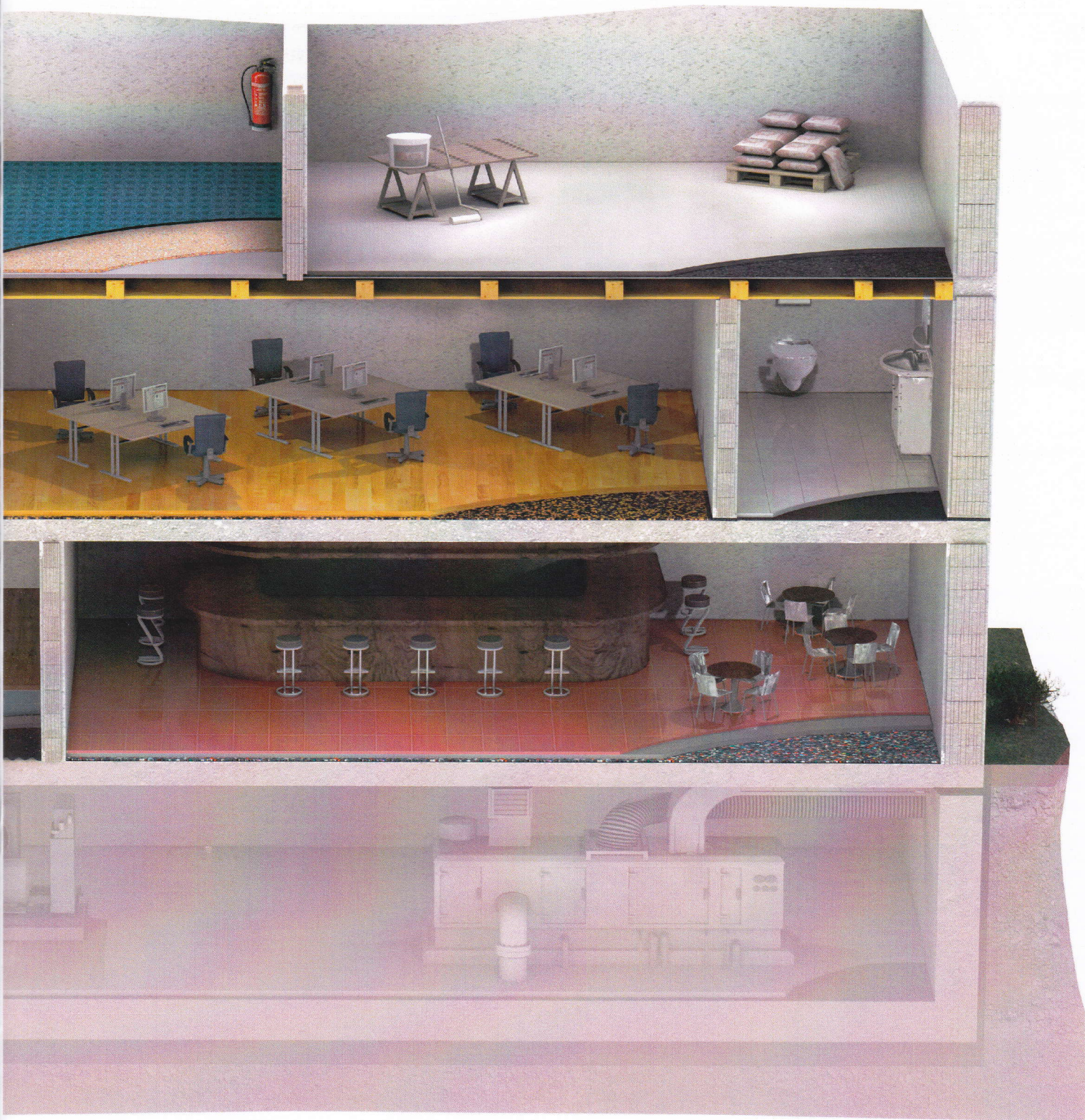


FØRENDE INDENFOR LYDDÆMPNING

Eftex ApS har i samarbejde med de førende producenter af lyd reducerende materialer sammensat et unik sortiment til den danske byggebranche, og er i stand til at designe en etageadskillelse som kan minimere lyd.

Det er nødvendigt for en effektiv trinlydsisolation at få brudt den faste forbindelse mellem gulv og loft på over- og undersiden af etageadskillelsen, her har Eftex ApS med sine ståldæk konstruktioner med beton en helt unik egenskab sammen med **SYLOMER** - **SYLODYN** og **SONUS**, da disse materialer samlet reducerer lyden markant.





Sonus Standard er en trinlyddæmpende måtte, som kan anvendes direkte oven på det eksisterende gulv.

På **Sonus Standard** kan man montere alt fra trægulve til gulvtæpper.

Denne løsning giver en trinlyds forbedring på 15 – 25 dB (Lw), afhængigt af den valgte slutbelægning.

Sonus Standard har en tykkelse på 2 mm.



Tekniske data:

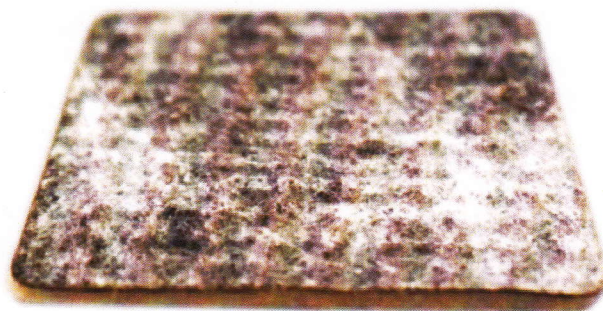
Funktion:	Trinlyd dæmpning til svømmende gulve
Mål:	30000 x 1000 x 2 mm +/- 1,5 %
Tykkelse:	2 mm +/- 0,3 MM
Nominel vægt:	0,200 g/m ²
Densitet:	700 kg/m ³
Største nyttelast:	0,6 N/mm ²
Brandklasse:	B2 DIN 41021
Lyd reduktions værdi:	15 Lw dB ved 14 mm parket 17 Lw dB ved 22 mm massiv trægulv 20 Lw dB ved 8 mm laminat 25 Lw dB ved gulvtæppe EN ISO 140-8

*Der findes en monteringsvejledning sidst i kataloget

Sonus Prima er en trinlyddæmpende måtte, som kan anvendes direkte oven på det eksisterende gulv.

På **Sonus Prima** kan man montere Max4 FS09 eller FS10 Therm plader.

Denne løsning giver en trinlyds forbedrig på 27 dB (Lw). Samlet er dette en optimal løsning, hvis man ønsker trinlyæ dæmpning og gulvvarme i en ultra tynd konstruktion.



Sonus Prima har en tykkelse på 6 mm.

Tekniske data:

Funktion:	Trinlyds dæmpning af Max4 gulve
Mål:	15000 x 1000 x 6 mm +/- 1%
Tykkelse akustisk lag:	1,5 mm
Tykkelse dynamisk lag:	4,5 mm
Nominel vægt:	1,500 g/m ²
Densitet:	112 kg/m ³
Kompressionsevne klasse:	CP2 DIN/BS EN 13162
Største nyttelast:	≤ 5 kPa
Diffusionskoefficient:	8,000 μ
Brandklasse:	B1 DIN/BS EN 13501-1
Lydreduktion:	27 dB DIN/BS EN 12354 / BS EN ISO 140-8

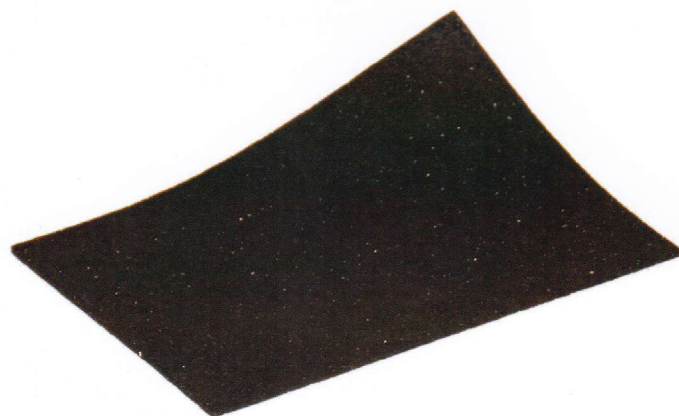
*Der findes en monteringsvejledning sidst i kataloget

Sonus Ceramic er en trinlyddæmpende måtte, som kan anvendes direkte oven på det eksisterende gulv.

Sonus Ceramic kan monteres i vådrum direkte på færdig beton, og alle former for keramiske fliser klæbes direkte på **Sonus Ceramic**.

Denne løsning giver en trinlyds forbedring på 16 dB (Lw) og er en optimal løsning, hvis man ønsker trinlyd dæmpning i vådrum.

Sonus Ceramic har en tykkelse på 3 mm.



Tekniske data:

Funktion:	Trinlyds dæmpning til klinker / fliser i vådrum
Mål:	10000 x 1250 x 3 mm +/- 1,5 %
Tykkelse:	3 mm
Nominel vægt:	2,520 g/m ²
Densitet:	790 kg/m ³
Største nyttelast:	0,6 N/mm ²
Brandklasse:	Ef EN 13501-1
Lydreduktion:	16 dB med 8 mm klinker. EN ISO 140-8

*Der findes en monteringsvejledning sidst i kataloget

Forberedelse før montering af SONUS trinlydsmåtter

Følgende anvisninger er anbefalinger som baseres på vore erfaringer fra montører og materiale leverandører. Den store variation på anvendte materialer, byggepladser og lægningsforholdene kan ikke testes i detaljer eller i øvrigt påvirkes af os. Kvaliteten af slutresultat beror på kompetent bedømmelse af forholdene i de enkelte tilfælde, samt kompetent anvendelse af produkterne. Følg altid anvisningerne fra producenterne af lim og gulvmaterialer. Ved tvivl bør man afprøve lægning på et mindre område.

Montering af SONUS trinlydsmåtter

1. Kontroller og forbered underlaget. Underlaget skal altid være plant, rent, stabilt fri for sprækker og andet der kan forhindre tilstrækkelig vedhæftning ex olie, maling og støv.
Undersøg med producenten af lim om primer til gulvet er nødvendig.
2. SONUS skal lagres tørt, ved en konstant temperatur, på pladsen hvor det skal monteres i minimum 24 timer inden montage. Dette gøres for at udligne måtte og rumtemperatur. Beregn altid tilstrækkelig tid til temperatur udligning af materialet ved brug af SONUS.
3. Montering uden limning til underlag.
Rul SONUS måtten ud i liggeretningen. Afskær måtten med den givne afstand til omkring liggende vægge og lignende, som er angivet af gulvproducenten.
4. Montering med limning til underlaget.
Som udgangspunkt skal SONUS produktet limes til underlaget i de tilfælde hvor slutgulvproduktet skal fastholdes eksempelvis fliser, klinker linoleum o. lign.
Rul SONUS måtten ud i liggeretningen og skær den til i overmål. Herefter rulles fra den ene ende til midten og limen påføres efter producentens anvisning. Herefter ruller man forsigtigt måtten på plads og sikrer at der ikke opstår luftlommer ved at gnide og rulle fra midten af rullen og ud mod kanterne således, at der skabes kontakt mellem lim og måtte. Ved enden afskærer man måtten ved væggen og gentager processen med den anden halvdel.
5. Når limen er tør kan man montere gulvmaterialet.

Kontakt venligst Eftex tekniske afdeling, hvis der er spørgsmål vedrørende denne monteringsvejledning.

SYLOMER · SYLODYN · SONUS ·
SYLODYN · SONUS · LYDDÆMP
NUS · LYDDÆMPENDE ETAGE
DÆMPENDE ETAGEADSKIL
ETAGEADSKILLELSE · SYLO
LSE · SYLOMER · SYLO
ER · SYLODYN · SONUS
· SONUS · LYDDÆMPENDE
DDÆMPENDE ETAGEAD
ETAGEADSKILLELSE · S
LSE · SYLOMER · SYLO
ER · SYLODYN · SONUS
· SONUS · LYDDÆMPENDE
DDÆMPENDE ETAGEADSKIL
ETAGEADSKILLELSE · SYLO
LSE · SYLOMER · SYLODYN
ER · SYLODYN · SONUS · LY
· SONUS · LYDDÆMPENDE
DDÆMPENDE ETAGEADSKIL
ETAGEADSKILLELSE · S
LSE · SYLOMER
ER · SYLO
SONUS

