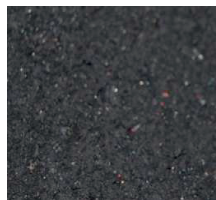


GENEREL INFORMATION



Karakteristik	Unit	Norm	Værdi
Materiale	Høj kvalitets harpiksbundet gummi		
Type	CDM-MTA		
Farve	Sort		
Densitet	[kg/m ³]	ISO 845	710
Shore A Hårdhed	[A°]	DIN 53404 ASTM D2240	40 ^[1]
Statisk belastning	[MPa]	Intern test specifikation	0,10-0,30
Total belastning	[MPa]	Intern test specifikation	0,6
Periodisk belastning	[MPa]	Intern test specifikation	3
Statisk (tangente) E-modul	[N/mm ²]	Intern test specifikation	1,8-4,3 ²
Dynamisk E-modul	[N/mm ²]	Intern test specifikation	4,5-9 ^[2]
Trækstyrke	[N/mm ²]	ISO-37 ^[3]	>0,4
Forlængelse ved brud	[%]	ISO-37 ^[3]	>40
Kompression ved 72t - 50% - 23 C°	[%]	ISO 815-1	<5
Deformation ved maks stat pres	[% fri højde]	ISO 8013	<1,5
Temperatur	[°C]	-	24009970

^[1] vejledende værdi

^[2] med hensyn til et belastningsområde 30% omkring maksimal belastning

^[3] på en prøve med et tværsnit på 25x10mm²

^[4] kortvarig højere temperatur kan være tilladt

Data provided in this document has been collected using tests compliant with internationally recognized test procedures. All data provided is given in good faith using state of the art practices and production tolerances and it may be used for calculation and design purposes. This data cannot be considered a warranty as there may be factors, outside our knowledge and control, which effect the performance of our product and therefore CDM cannot be held responsible for the project specific performance of our product. Please contact CDM technical department for application recommendations. CDM reserve the right to modify our data and product without notice.

Testresultaterne er opnåede ved rum temperatur