

SONUS[®]

SONUS W-15 TRINLYDSDÆMPNING TIL TRÆ



EFTEX

STEELDECK FOR CONCRETE SOLUTIONS

SONUS W-15

De stigende krav til boligers lydforhold kan imødekommes ved regulering af trin- og luftlyd med en trinlydsstrimmel, der adskiller betongulvet fra det lette bjælkelag.

Sonus W-15 er en tynd trinlydsdæmpende strimmel af høj kvalitet. Ved kombinere strimlens evne til at optage vedvarende høj belastning samt dens bløde elastiske egenskaber, skabes en optimal adskillelse mellem beton- og bjælkelag.

Sonus W-15 er specialdesignet til brug i kombination med LEWIS® Svalehaleplader

LEWIS® Svalehaleplader er svalehaleformede, valsede forskallingsplader af galvaniseret stål. De anvendes som forskalling og armering af tynde betongulve

KARAKTERISTIK

Sonus W-15 har en maksimal belastning på 0,2MPa.

Sonus W-15 har en maksimal periodisk belastning på 2MPa.

LEWIS svalehaleplader er af galvaniseret stål.

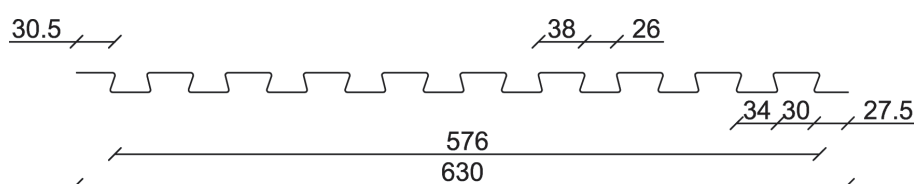


LEWIS® TEKNISKE DATA

Pladebredde	630 mm	Profilhøjde	16 mm
Dækbredde, afhængig af nedlægningsmetode	580 mm	Ståltykkelse	0,5 mm
Pladelængder	1220 mm	Flangebredde	38/34 mm
	1530 mm	Vægt	0,058 kN/m ² [5,8 kp/m ²]
	1830 mm	Overflade	Varmgalvaniseret
	2000 mm	Korrosionsklasse	C2 [indendørs brug]
Længde efter opgave	800 - 7000 mm	LEWIS® er registreret varemærke for Reppel B.V. Dordrecht, Holland.	
Længdetolerance	1 - 4 mm		
Breddetolerance	1 - 3 mm		
Modstandsmoment	Wx = 3,0 cm ³ /m1		
Trægthedsmoment	Ix = 3,6 cm ⁴ /m1		

Stålkvalitet: Breddbåndstål i kvalitet FeE 320-3 GZ 275 NA-C i.ht. DS-EN 10147

TVÆRSNIT





ANVENDELSESMULIGHEDER

- Vådbrugsgulve
- Nybyggeri
- Ombygning og renovering
- Etagedæk
- Tagdæk
- Hævede gulve og indskudt dæk [Mezzanin]
- Etageadskillelse mellem bolig og erhverv
- Specielle bærende konstruktioner ved model-, podie- eller sceneopbygning.
- Gangbroer
- Gulve over krybe- og installationskælder
- Gulvvarme
- Lyddæmpende dæk
- Brandsikre dæk

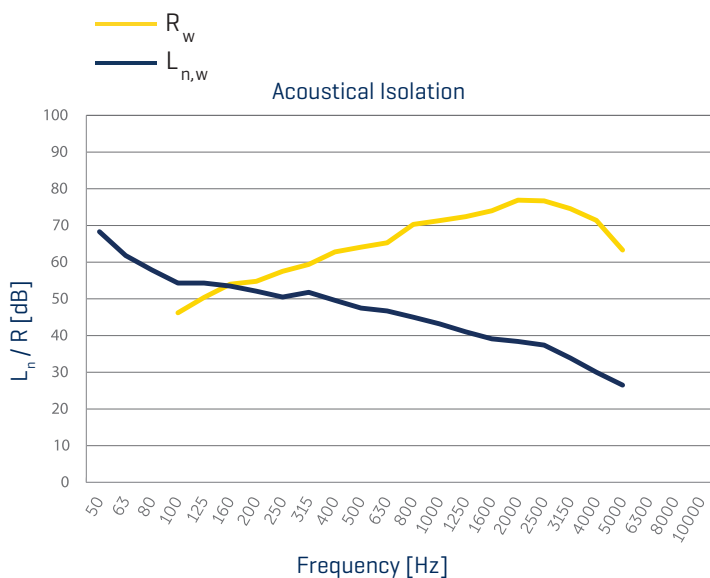
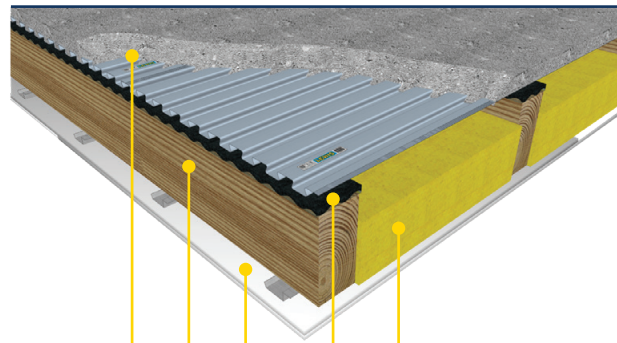
FYSISKE OG MEKANISKE EGENSKABER

Farve	Densitet ISO 845	Trækstyrke ISO 37	Forlængelse ved brud ISO 37	Max statisk belastning	Max total belastning	Punktlast
Sort	710kg/m ³	>0,35MPa	>40%	0,15MPa	0,2MPa	2MPa

Krybningstal ISO 8013 AT 0,3 MPa	Frekvens reduktion	Afbøjning	C _{dyn} EN29052-1	Temperatur rækkevidde	Reaktion ved brand EN 13501-1	Specifik varmeledningsevne EN 12667
0,8% H/DEC	25-30Hz	<5 mm	13 MN/m ³	-30 -70 °C	Klasse E	0,13 W/m°C

Akustiske resultater: Test rapport LA.170209 af Level Acoustics&Vibration¹ - Test opsætning

1. Svømmende gulv: LEWIS dæk + 50mm [16+34mm] beton
2. Træbjælker 200x100mm
3. 27 mm fjederskinne + dobbelt lag gips [2x12,5mm]
4. Sonus W-15
5. 140mm isolering



- 1
- 2
- 3
- 4
- 5

R _w [C,C _{tr}] ^[2]	68 [-2,-6]db
L _{n,W} [C _i] ^[3]	48 [-1]db
STC ^[4]	68
IIC ^[5]	62

[1] Test resultater kan findes ved forespørgsel

[2] R_w er målt som gennemsnit i overensstemmelse med ISO 10140-2 med tilhørende vibration analyse (se rapport 170209.R02). Enkelttals vurderinger er bestemt i overensstemmelse med EN-ISO 717-1.

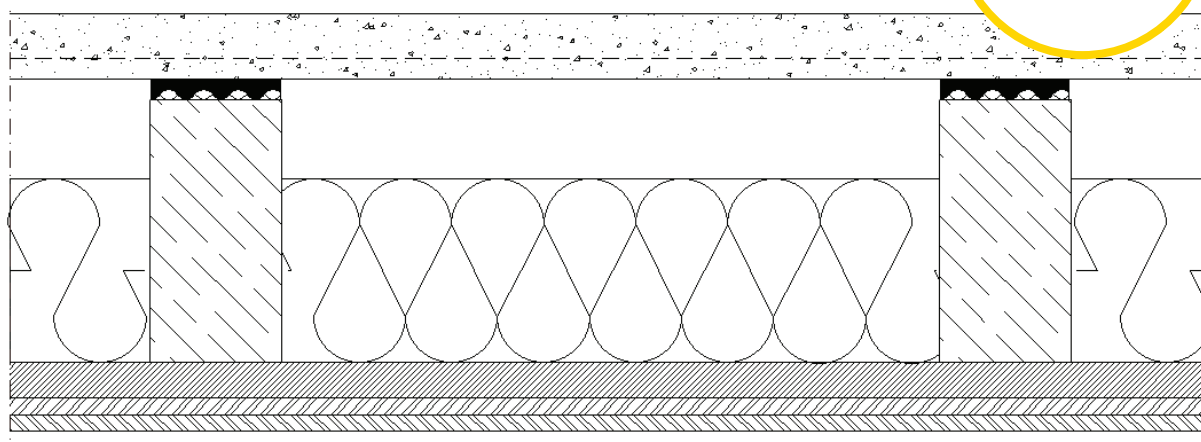
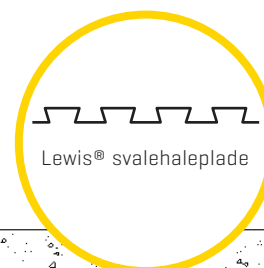
[3] L_{n,w} er målt i overensstemmelse med ISO 10140-3. Bedømmelsen i overensstemmelse med EN-ISO 717-2.

[4] Enkelttals vurderinger er bestemt i overensstemmelse med ASTM E413-16.

[5] Enkelttals vurderinger er bestemt i overensstemmelse med ASTM E989-06[2012].

Sonus W-15

1. 50mm fin kvalitets svømmende betongulv
2. LEWIS® Svalehaleplader
3. Sonus W-15
4. Stålbjælker
5. Isolering
6. Lofts profil
7. Gipsplade


TGA-GODKENDELSE

Med TGA-godkendelsen er det muligt at kombinere flere produkttegenskaber og samtidigt angive, hvorledes egenskaberne forholder sig til dansk bygge Lovgivning.

På den måde kan man sige, at TGA svarer til en dansk ETA [European Technical Approval].

SONUS W-15 strimmel: 98 x 5000 x 15/7 mm

SONUS S-5 strimmel: 80 x 10000 x 5 mm

Last i overensstemmelse med EN 1991-1-1 DK N A:2013	Kategori	qk[kN/m ²]	Qk[kN]	LEWIS plade mm	c.c bjælker[Im]														
					0,4	0,5	0,6	0,7	0,8	0,9	1,	1,1	1,2	1,3	1,4	1,5			
A - beboelse																			
A1 - boliger og lokale veje		1,5	2	50	W/S	W/S	W/S	W/S	W/S	W/S	W/S	W/S	W/S	W/S	W/S	W/S	W/S		
A2 - stuer		0,5	0,5	50	W/S	W/S	W/S	W/S	W/S	W/S	W/S	W/S	W/S	W/S	W/S	W/S	W/S		
A3 - loft		1	0,5	50	W/S	W/S	W/S	W/S	W/S	W/S	W/S	W/S	W/S	W/S	W/S	W/S	W/S		
A4 - trapper		3	2	50	W/S	W/S	W/S	W/S	W/S	W/S	W/S	W/S	W/S	W/S	W/S	W/S	S		
B - kontor		2,5	2,5	50	W/S	W/S	W/S	W/S	W/S	W/S	W/S	W/S	W/S	W/S	W/S	W/S	W/S		
C - fællesrum																			
C1 - med bord layout		2,5	3	50	W/S	W/S	W/S	W/S	W/S	W/S	W/S	W/S	W/S	W/S	W/S	W/S	S		
C2 - med fast plads		4	3	50	W/S	W/S	W/S	W/S	W/S	W/S	W/S	W/S	S	S	S	S	S		
C3-C5 - uden fast plads		5	4	75	W/S	W/S	W/S	W/S	S	S	S	S	S	S	S	S	X		
D - butikker																			
D1 - små butikker		4	4	75	W/S	W/S	W/S	W/S	W/S	S	S	S	S	S	S	S	S		

W/S	SONUS W-15
S	SONUS S-5
X	Kontakt os for teknisk rådgivning